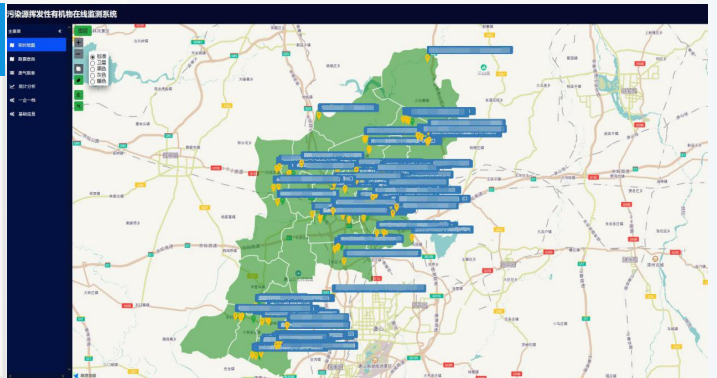


GIS 实时地图

本功能可在 GIS 地图上准确定位监测点的数据情况并展示监测信息。系统可分类管理功能清单，直观区分水质监测、废气监测及视频监控等点位信息。



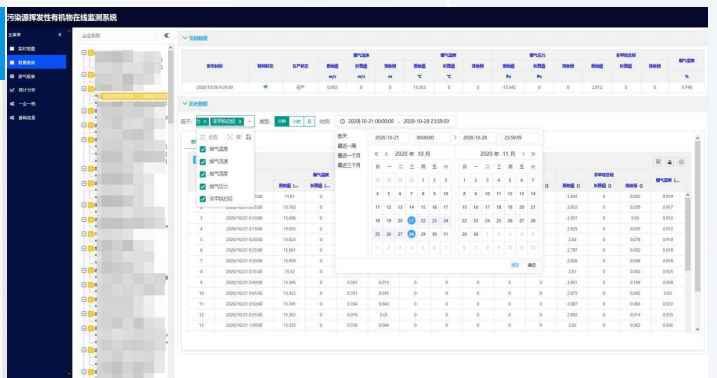
数据分析图表

数据分析功能通过企业信息列表选择所要查询的监测企业、监测参数，以实时曲线图、柱状图等直观形式进行展示，还可根据实际需求将查询所得分析图导出到本地。



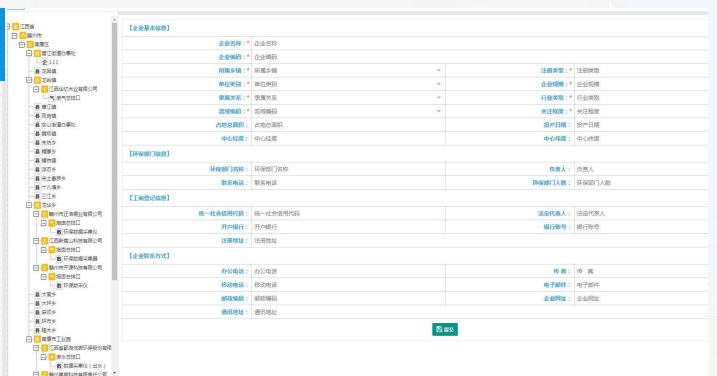
数据查询报表

数据查询功能可查看实时数据、历史数据信息，并以表格形式进行展示。通过本功能可以对重点污染源的各项指标进行统计分析，并生成各种报表。



一企一档管理

系统为每个企业建立一个档案，通过对企业信息登记，实现企业从污染源产生、项目审批、环保验收、环境监察、环境统计和注销全生命周期的“一源一档”式管理。



污染源在线监测系统

污染源在线监测系统为用户提供监管、监测、视频等异构数据的管理、多维度展示和分析的功能，实现“用数据说话，用数据管理，用数据决策”，提高生态环境监管的主动性、准确性和有效性。本系统打破了监测和监管数据在各自的子系统里，无法互相配合使用的格局，可以让监控中心的核心用户通过环保一张图来统筹掌握整体的生态环境情况，同时也可以为不同业务分工的用户提供环境专项内容或复选内容的勾选查询功能，提供人性化管理。

驾 驶 舱

结合 GIS 的应用，以业务信息和环境信息的空间化、可视化为目的，按综合监管执法业务设计在线监控、污染源管理，将污染源环境监管状况一览无余地展现于环境管理者面前，真正实现污染源环境管理的全方位、无盲区监管。系统将执法主体、企业主体与环境要素客体有机的统一起来，可包括气污染源监测点位、水污染源监测点位、监测报警的点位、视频监控摄像头点位、污染事件点位以及各种点位的实时信息和在线分析展示。在地图上及时、动态、形象的反映出监管区域内的环境、执法状况，实现全区域环境管理工作的可视化、透明化管理。

