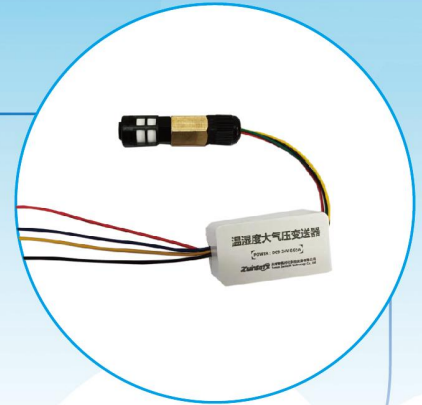


温湿度大气压传感器



电源	DC9-24V	通讯协议	Modbus通信协议		
最大功耗	≤0.05W	输出信号	485信号		
精度	温度、湿度	工作温湿度	20°C~+60°C		
参数设置	软件设置	响应时间	温度: ≤15S (1m/S风速) 湿度: ≤4S (1m/S风速)		
湿度显示分辨率	0.1%RH	温度显示分辨率	0.1°C	温湿度刷新时间	2S

产品简介

双路备份温湿度大气压传感器，包括一个大气压传感器模块和两个温湿度传感器。正常测量时取两个传感器的平均值，使测量数据更为准确，当有一个温湿度传感器损坏时，模块仍然可以正常测量温湿度，不会出现温湿度异常的情况，保证准确性的同时提高了产品的耐用性。是智能化小型设备以及气象站等应用中环境监测的理想选择。

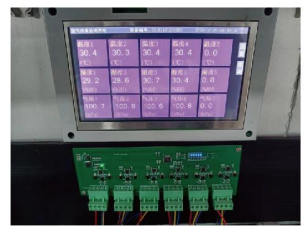
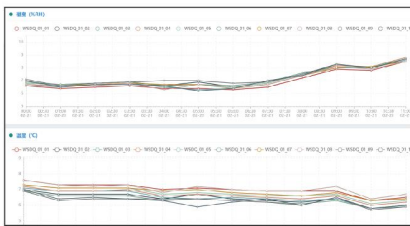
接线说明

红色线 12V +

黑色线 12V -

黄色线 485A

蓝色线 485B



售后及服务

该设备没有任何移动部件，现场不需要进行复杂的日常维护。

如果设备出现了问题，可以联系本公司工作人员进行问题分析及解答。

如果设备需要返回，请把该仪器按原始包装仔细包装好，邮寄到本公司，并附上该仪器详细故障说明书。



www.zwinsoft.com

天津智易时代科技发展有限公司

022-23778895 陈经理 138-0302-6441

天津华苑产业区（环外）海泰发展六道海泰绿色产业基地M6座