



ZWIN-AQMSC08车载微型空气监测仪

ZWIN-AQMSC08车载微型空气监测仪是我司推出的一款用于搭载汽车监测污染物实时、准确数据的产品，ZWIN-AQMSC08集成“四气两尘”（SO₂、NO₂、CO、O₃、PM_{2.5}、PM₁₀）及气象（温度、湿度、风速、风向、噪声）传感器，搭载视频监控设备，结合无线通讯技术，通过车载地图及GPS实时定位系统把监测数值及视频监控汇集到“云平台”，视频监控叠加现场实时监测数据，为环境监测提供大数据基础和决策分析。

ZWIN-AQMSC08车载微型空气监测仪按照环境监测GB3095-2012《环境空气质量标准》进行设计制造，满足环境监测和环境应急情况下对监测参数快速测量要求。此设备体积小，外形美观，安装方便，具有高灵敏、高精度，可根据现场进行校准，确保其具有最佳的追溯性。主要应用于周边环境常规监测及应急测量、环境保护部门常规环境监督性测量等涉及其他环境监测监督性和应急环境监测。

配置参数

车载微型空气监测仪	
PM _{2.5} /PM ₁₀	原理：光散射式；范围：0-1000ug/m ³ ；精度：±10%；准确度：±15%
NO ₂	测量范围/分辨率：0-1/0.001ppm 采样精度：±2%FS；准确度：±5%
CO	测量范围/分辨率：0-10/0.01ppm 采样精度：±2%FS；准确度：±5%
SO ₂	测量范围/分辨率：0-1/0.001ppm 采样精度：±2%FS；准确度：±5%
O ₃	测量范围/分辨率：0-1/0.001ppm 采样精度：±2%FS；准确度：±5%
温度	量程：-45~70℃；分辨率：0.1℃；准确度：±0.3℃
湿度	量程：0~100%RH；分辨率：0.1%RH
噪声	测量范围：30-130dB；频率范围：31.5Hz-8kHz
风速	量程：0~45m/s；分辨率：0.1m/s；准确度：±0.3m/s；启动风速：≤0.5m/s
风向	量程：0-360°；分辨率：1°；准确度：±3°；启动风速：≤0.5m/s
视频监控及存储单元	
像素	200万像素，最大分辨率可达1920x1080
红外功能	最低照度0ux，红外照射距离达200m，支持SmartIR防红外过曝技术
雨刷功能	汽车雨刮片，耐候性好，雨刮片更换方便
机芯功能	焦距f=4.7~94mm，20倍光学变倍，16倍数字变倍
超低照度	0.05ux/F1.6(彩色)，0.01ux/F1.6(黑白)，0 ux with IR
网络功能	支持网络和模拟信号双输出，云台控制分级操作，支持断电状态记忆功能，上电后自动回到断电前的监控场景
云台功能	水平方向360°连续旋转，垂直方向+90°(向下)~-90°(上仰)；水平速度为0.1°~200°/s，垂直速度为0.1°~50°/s

设备技术指标

- 1、供电方式：采用220v供电（车载改电适配220v）或车载改配12v供电；
- 2、数据存储：可采用本地储存或上传至云平台；
- 3、温度范围：-25℃~+50℃
- 4、湿度范围：<95%（+35℃）
- 5、重量：约30kg；

软件平台

实时地图

展示实时监测点位具体位置及监测因子实时数据、前端监控视频，视频画面叠加实时数据。



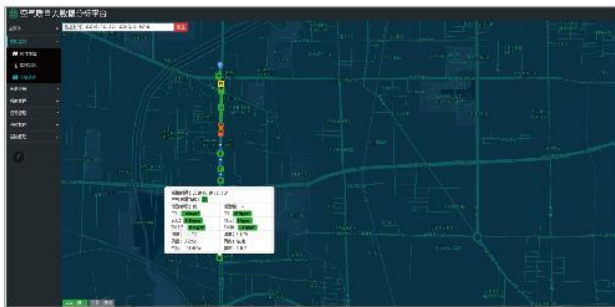
数据查询

各项监测因子实时数据、点位名称（或编号）、发布时间等展示，并在视频画面上叠加相应点位的信息。



巡航轨迹

可查询监测车在监测时间段内完整的巡航轨迹图并显示对应位置的监测数值。



数据分析

各项监测因子变化趋势对比分析，自主设定区间以折线图的形式展示，支持多种格式导出、打印存档。



产品优势

- 1、车载移动式监测仪使环境监督不受区域限制，与固定点位监测数据形成点面结合的完整监测监控，实现零死角零漏洞的监管；
- 2、高度集成环境监测因子（PM_{2.5}、PM₁₀、SO₂、NO₂、CO、O₃、温度、湿度、风速、风向、噪声）的实时在线监测及视频监控画面显示；
- 3、实现现场视频与监测数据叠加结合实时显示、上传功能，也可实现超标立即抓拍并上传；
- 4、采用IP65防护等级，防雨防雷，各传感器均可在恶劣环境下持续工作，性能稳定，可靠性高；
- 5、车辆即开即测，方便督查，节省人力，为环境监测提供实时、准确性的数据基础。