

ZWIN-AQMS-PLAT

大气网格化精准决策支持管理系统

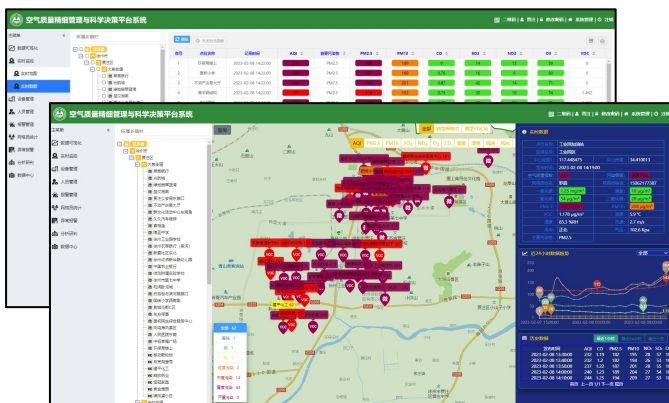
大气网格化精准决策支持管理系统（管理系统 web 端）

大气网格化精准决策支持管理系统是整合地理信息系统和环境专题数据基础上的环境综合管理体系，在环境业务管理中实现对污染源、环境质量、在线监测、建设项目审批、总量控制等业务信息基于地图的空间展示、预警预报、信息发布，将传统的静态记录以多样化的地图形式展现给用户，实现数据可视化。



驾驶舱系统概览

系统登录进入后为驾驶舱系统概览页面，实时显示 GIS 地图、监测数值、污染占比、超标报警、点位概况、企业排名、企业管理等多项信息，采用直观的丰富多样的表现方式进行展示，方便用户随时了解污染变化情况。



实时监测

利用 GIS 地图位置呈现功能，可查看设备实时监测因子，包括颗粒物（PM_{2.5}、PM₁₀）、SO₂、NO₂、CO、O₃ 等，点击任意点位可显示该点位的基础信息及污染浓度变化，方便用户查看区域内所有监测点的部署情况和环境质量状况。

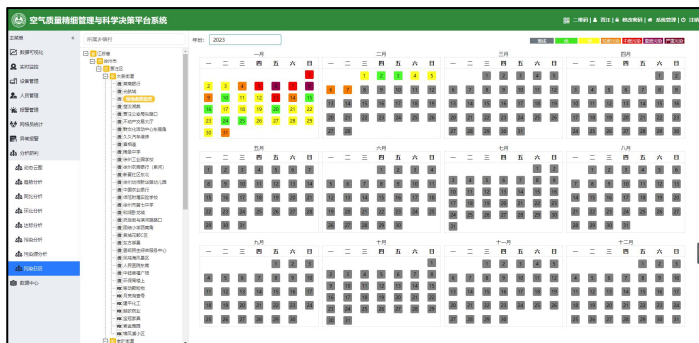
ZWIN-AQMS-PLAT

大气网格化精准决策支持管理系统

大气网格化精准决策支持管理系统（管理系统 web 端）

污染日历图

可以按照日期查看任意一个时间段的污染天数情况，包括优、良、轻度污染、中度污染、重度污染、严重污染，点击日期可查看该日的空气质量指数和颗粒物数值。

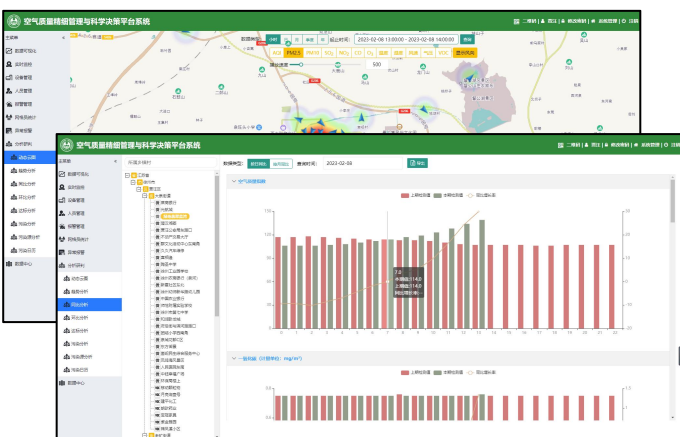
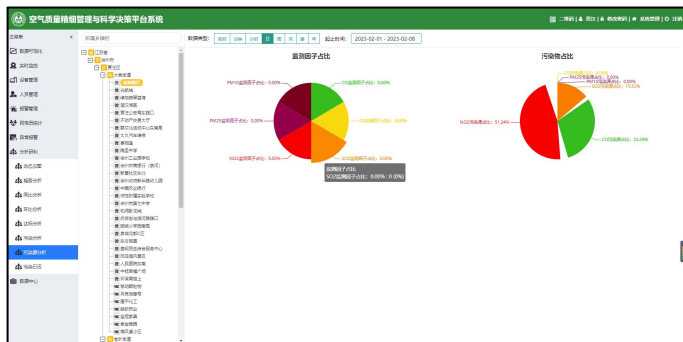


数据报表

系统可自动生成实时报表、日报数据报表，发布的指标包括各监测站点的监测站点信息、首要污染物、空气质量指数类别以及空气质量指数说明等信息，可自动生成 Word、Excel、PDF 等多种格式的报表文件。

污染源分析

管理中心涉及报警查询、任务管理、工作日志等功能，可以对监测因子超过标准值的点位名称进行统计，并按照超标报警、超标预警等内容分类列出。



数据分析

展示支持动态图、折线图、柱状图形式，展示的内容为各项监测因子浓度的实时与历史分钟值、小时值，方便用户查看时间段内各项监测因子变化趋势，同时可以进行监测点位之间的各项参数的对比、同比、环比分析。